

CONTENEDORES TIPO RECTANGULAR

MODELO PATENTADO

El contenedor de base rectangular está concebido para ocupar el mínimo espacio con la máxima capacidad de carga. Con un diseño moderno y actual ha conseguido ser el modelo mas solicitado por los ayuntamientos y organismos públicos.



Mod. 3.3

Mod 2.7

Mod 2.5

Mod 1.4

Ver Fotos

Ver planos

- Están fabricados en *Composite* (poliéster reforzado con Fibra de vidrio), con un espesor de 4mm en todo su contorno, dotándolo la robustez necesaria para la recogida de residuos.
- El recubrimiento superficial (Gel Coat) además de identificar el tipo de residuo, impide que la climatología dañe el contenedor, ya que le proporciona una alta resistencia química (ambiente marino, rayos UV, disolventes, etc) y mecánica.
- Las tapas inferiores son del mismo material y poseen las mismas características químicas y mecánicas, con un espesor de 6-7 mm.
- El herraje está fabricado en acero galvanizado con posibilidad de inoxidable.

PERSONALIZACION Los mensajes están incrustados en masa en el contenedor (fliselina) impidiendo así que se despeguen o puedan ser arrancados (Sist. Antivandálico). Se pueden personalizar con cualquier escudo o logotipo, en la posición que se desee.

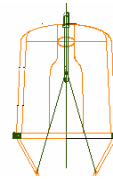
SISTEMA DE ELEVACION Y APERTURA Dicho sistema esta ideado para que pueda ser manejado por un solo operario y sea válido para los camiones de recogida habituales de los Ayuntamientos y Recuperadores de vidrio.

El contenedor dispone de dos ganchos superiores, uno que mantiene la tapas cerradas y otro que las abre. Todo el conjunto descansa sobre una pestaña inferior que da estabilidad al contenedor y evita que el vidrio se derrame.

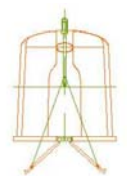
Todos los contenedores disponen de dos tipos de apertura

TIPO LIBRO: las tapas están unidas transversalmente en el medio del contenedor y la descarga se efectúa por los laterales.

CENTRAL: las tapas se sujetan al exterior del contenedor y abren por el centro. Indicada para envases y papel –cartón.

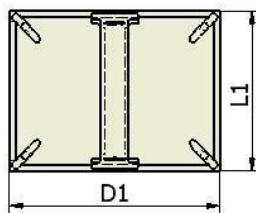
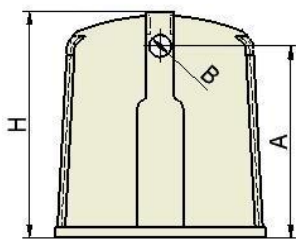


A. Central



Tipo Libro

ESQUEMA Y DIMENSIONES



	MODELOS			
	3.3	2.7	2.5	1.4
D1	1650	1650	1650	1360
L1	1500	1250	1250	1030
H	1850	1850	1650	1380
A	1500	1500	1380	1000
Capacidad útil (L)	3150	2600	2400	1300
Peso neto(Kg)	110	100	90	60

La dimension de la boca (B) irá en función del residuo (Cotas en mm)

BOCAS OPCIONALES

Según necesidades de los residuos, se pueden acoplar distintos tipos de bocas para facilitar tanto la introducción como el acceso a la misma .



BOCA INDUSTRIAL : 420 x 590 mm



POSIBILIDAD DE INCLUIR BOCAS MULTIPLES. PARA CUALQUIER TIPO DE RESIUIO.



COLOR SEGÚN RESIDUO

